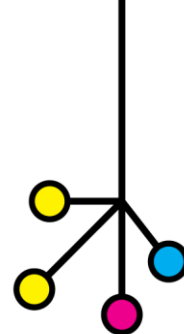




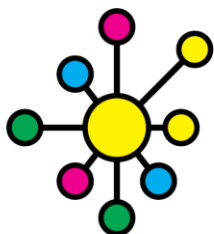
STŘEDISKO VOLNÉHO ČASU SLUNÍČKO
Lomnice nad Popelkou, příspěvková organizace

Komenského 1037, 512 51 Lomnice nad Popelkou
E-mail: info@svclomnice.cz, Tel.: 481 671 979



ŠKOLNÍ VZDĚLÁVACÍ PROGRAM STŘEDISKA VOLNÉHO ČASU SLUNÍČKO

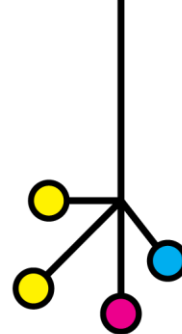




STŘEDISKO VOLNÉHO ČASU SLUNÍČKO

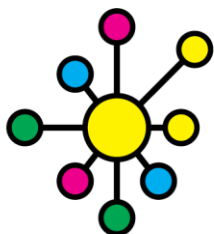
Lomnice nad Popelkou, příspěvková organizace

Komenského 1037, 512 51 Lomnice nad Popelkou
E-mail: info@svclomnice.cz, Tel.: 481 671 979



Obsah

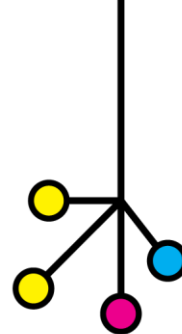
1. Vymezení školního vzdělávacího programu	2
2. Identifikační údaje organizace	2
3. Charakteristika zařízení	3
4. Specifika práce SVČ Sluníčko	3
5. Cíle a zásady zájmového vzdělávání	4
6. Délka a časový plán zájmového vzdělávání	8
7. Formy zájmového vzdělávání	9
8. Obsah zájmového vzdělávání	9
9. Podmínky přijímání uchazečů	11
10. Průběh zájmového vzdělávání	11
11. Ukončování a doklad o ukončení a absolvování zájmového vzdělávání	12
12. Popis personálních, materiálních a ekonomických podmínek zájmového vzdělávání	13
13. Podmínky bezpečnosti práce a ochrany zdraví	14
14. Autoevaluace SVČ	15
15. Zveřejnění školního vzdělávacího programu	16



STŘEDISKO VOLNÉHO ČASU SLUNÍČKO

Lomnice nad Popelkou, příspěvková organizace

Komenského 1037, 512 51 Lomnice nad Popelkou
E-mail: info@svclomnice.cz, Tel.: 481 671 979



1. Vymezení školního vzdělávacího programu

Školní vzdělávací program (dále také ŠVP) Střediska volného času Sluníčko Lomnice nad Popelkou, příspěvková organizace (dále také SVČ) je vydán na základě zákona č.561/2004, §3 a §5, odst. 2, 3. v návaznosti na vyhlášku č. 74/2004 Sb. o zájmovém vzdělávání.

ŠVP je vydáván v souladu se strategickými dokumenty kraje a dlouhodobými záměry vzdělávacího systému ČR. Pojem zájmové vzdělávání v sobě zahrnuje činnosti výchovně vzdělávacího a zájmového charakteru, tematickou rekreační činnost, táborové aktivity, osvětové činnosti včetně shromažďování a poskytování informací, prevenci sociálně patologických jevů, individuální práci s klienty nadanými i handicapovanými a vytváření otevřené nabídky spontánních činností široké veřejnosti.

ŠVP stanovuje zejména konkrétní cíle vzdělávání, délku, formy, obsah a časový plán vzdělávání, podmínky přijímání uchazečů, průběh a ukončování vzdělávání, včetně podmínek pro vzdělávání žáků se speciálními vzdělávacími potřebami, označení dokladu o ukončeném vzdělání, pokud bude tento doklad vydáván. Dále stanoví popis materiálních, personálních a ekonomických podmínek a podmínek bezpečnosti práce a ochrany zdraví, za nichž se vzdělávání v SVČ Sluníčko uskutečňuje.

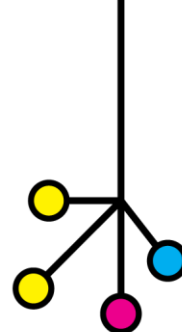
2. Identifikační údaje organizace

<u>Název:</u>	Středisko volného času Sluníčko Lomnice nad Popelkou, příspěvková organizace
<u>Adresa:</u>	Komenského 1037, 512 51 Lomnice nad Popelkou
<u>Telefon:</u>	481 671 979
<u>Web:</u>	www.svclomnice.cz
<u>E-mail:</u>	svc@svclomnice.cz
<u>Právní forma:</u>	příspěvková organizace
<u>Forma hospodaření:</u>	podvojný účetnictví
<u>IČO:</u>	00 854 859
<u>IZO:</u>	102 966 214
<u>Identifikátor zařízení:</u>	600 099 521
<u>Zřizovatel:</u>	Město Lomnice nad Popelkou



STŘEDISKO VOLNÉHO ČASU SLUNÍČKO Lomnice nad Popelkou, příspěvková organizace

Komenského 1037, 512 51 Lomnice nad Popelkou
E-mail: info@svclomnice.cz, Tel.: 481 671 979



právní forma:	obec
IČO:	00 275 905
adresa:	Husovo náměstí 6, 512 51 Lomnice nad Popelkou
<u>Ředitel zařízení:</u>	Bc. Věra Bártová, jmenovaná k datu 1. 1. 2004
<u>Zástupce ředitele:</u>	Mgr. Jana Šimůnková
<u>Druh školy:</u>	Středisko pro volný čas
<u>Datum zařazení do sítě škol:</u>	30.5.1996
<u>Kapacita zařízení:</u>	2320 nejvyšší povolený počet žáků

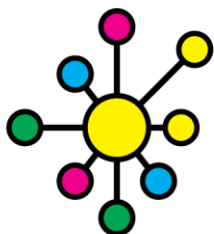
3. Charakteristika zařízení

Středisko volného času Sluníčko je příspěvková organizace (právní osoba) vykonávající činnost školského zařízení podle §111 Zákona 561/2004 Sb., o předškolním, základním, středním, vyšším odborném a jiném vzdělávání – Školský zákon a Vyhlášky 74/2005 Sb., o zájmovém vzdělávání. SVČ Sluníčko uskutečňuje svoji činnost ve více oblastech zájmového vzdělávání, jeho činnost se řídí zřizovací listinou vydanou Městem Lomnice nad Popelkou 1. 8. 2016 a dalšími vnitřními předpisy vydanými SVČ (vnitřní řád, organizační řád, provozní řád, směrnice SVČ, ...)

Statutárním zástupcem SVČ je ředitelka, která jmenuje svou zástupkyni. Jednotlivé formy zájmového vzdělávání organizují vedoucí oddělení, kteří jsou pedagogy volného času a řídí další externí pedagogické a ostatní pracovníky.

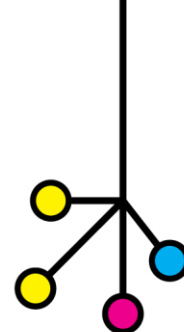
4. Specifika práce SVČ Sluníčko

- Klademe důraz na vyrovnaný poměr mezi výchovou a vzděláváním, tedy mezi kvalitou vzdělávání a budováním vztahů (partnerské, otevřené, komunikativní).
- Zaměřujeme se na inkluzi a přirozenou integraci, ale také na rozvoj talentů.
- Jsme otevřeni nejširšímu věkovému spektru klientů a zapojování celých rodin do našich aktivit.
- Budujeme a podporujeme zdravé rodinné a mezigenerační vztahy.
- Každoročně nabízíme co nejširší nabídku činností.
- Nepodléháme ideologiím, sektám ani stranickým záměrům, ale směřujeme k výchově uvědomělých a aktivních občanů naší republiky.



STŘEDISKO VOLNÉHO ČASU SLUNÍČKO Lomnice nad Popelkou, příspěvková organizace

Komenského 1037, 512 51 Lomnice nad Popelkou
E-mail: info@svclomnice.cz, Tel.: 481 671 979



- Budujeme a podporujeme bezpečné prostředí se zaměřením na prevenci rizikového chování.

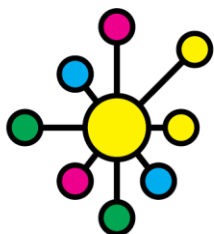
5. Cíle a zásady zájmového vzdělávání

Obecné cíle zájmového vzdělávání vycházejí z § 2 Zákona č. 561/2004 Sb., o předškolním, základním, středním, vyšším odborném a jiném vzdělávání – Školský zákon:

- další rozvoj osobnosti člověka, jeho poznávací, sociální, mravní a duchovní hodnoty
- napomáhání získání všeobecného a odborného vzdělání
- pochopení a uplatňování zásady demokracie, právního státu, lidských práv a svobod společně s odpovědností a smyslem pro sociální soudržnost
- pochopení a uplatňování principu rovnosti žen a mužů ve společnosti
- utváření vědomí národní a státní příslušnosti, respektu k etnické, národnostní, kulturní, jazykové a náboženské identitě člověka
- poznávání světových a evropských kulturních hodnot a tradic, chápání a osvojování zásad a pravidel vycházející z evropské integrace jako základu pro soužití v národním i mezinárodním měřítku
- získávání a uplatňování znalostí o životním prostředí a jeho ochraně, vycházející z zásady trvale udržitelného rozvoje, bezpečnosti a ochrany zdraví

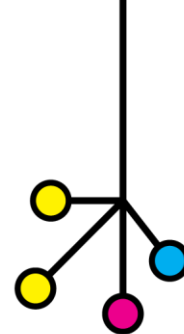
Zájmové vzdělávání je založeno na zásadách:

- rovného přístupu
- zohledňování vzdělávacích potřeb jednotlivců
- vzájemné úcty, respektu, názorové snášenlivosti, solidarity a důstojnosti všech účastníků zájmového vzdělávání
- svobodného šíření poznatků, které vyplývají z výsledků soudobého stavu poznání světa a výše uvedených cílů zájmového vzdělávání
- zdokonalování procesu vzdělávání na základě výsledků dosažených ve vědě, výzkumu a vývoji a co nejširšího uplatňování účinných moderních pedagogických přístupů a metod
- hodnocení výsledků vzdělávání vzhledem k vytyčeným cílům včetně cílů vzdělávacích programů
- možnosti celoživotního vzdělávání člověka při vědomí spoluodpovědnosti za své vzdělávání



STŘEDISKO VOLNÉHO ČASU SLUNÍČKO Lomnice nad Popelkou, příspěvková organizace

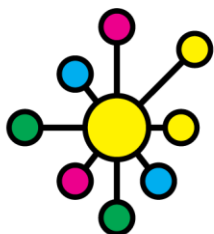
Komenského 1037, 512 51 Lomnice nad Popelkou
E-mail: info@svclomnice.cz, Tel.: 481 671 979



Zájmové vzdělávání je považováno za veřejnou službu poskytovanou ve středisku volného času za úplatu v souladu s § 12 Vyhlášky č. 74/2005 o zájmovém vzdělávání.

Pedagogické zásady realizace zájmového vzdělávání:

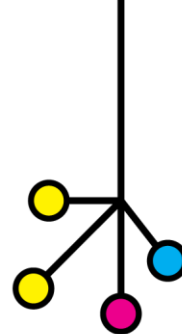
- Soustavnost a cílevědomost – záměrné pedagogické působení rozložené do soustavy na sebe navazujících dílčích kroků, které směřují ke stanovenému dlouhodobému cíli (utváření dovedností, návyků a postojů).
- Posloupnost – pedagog postupuje od známého k neznámému, od jednoduchého ke složitějšímu.
- Aktivnost – pedagog vybírá a motivuje takové činnosti, aby se do nich mohli zapojit všichni účastníci, byť jejich míra zapojení může být různá
- Přiměřenost – při výběru činností zohledňujeme věk účastníků, jejich fyzickou i mentální vyspělost a jejich momentální stav.
- Vyzdvihování kladných rysů osobnosti – pochvala, uznání a ocenění zvyšují sebevědomí a jsou motivujícími prvky pro další činnost.
- Pedagogické ovlivňování volného času – nutnost citlivého pedagogického vedení účastníků k rozumnému využívání volného času.
- Jednota a specifická vyučování a zájmového vzdělávání – vymezuje společné plnění výchovného cíle, tj. rozvoj osobnosti. Při zájmových činnostech je tohoto cíle dosahováno specifickými prostředky.
- Dobrovolnost – dobrovolná účast na činnostech, tj. vytváření podmínek a navozování situací tak, aby nabízený program byl přijímán dobrovolně.
- Aktivita – vedení účastníků k aktivnímu podílu ve všech fázích činností
- Seberealizace – taková struktura činností, aby každý jednotlivec mohl uplatnit své specifické vložky a schopnosti a být tak v některé oblasti činností úspěšný.
- Pestrost a přitažlivost – obsah, metody a formy práce, jejich střídání, rovnováha mezi organizovanými a spontánními činnostmi, respektování individuálních zájmů a potřeb účastníků.
- Zajímavost a zájmovost – nabízené zájmové činnosti musí být pestré a měli by odpovídat zájmům účastníků, které se s jejich věkem mění a vyvíjejí.



STŘEDISKO VOLNÉHO ČASU SLUNÍČKO

Lomnice nad Popelkou, příspěvková organizace

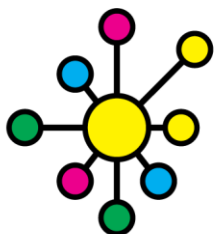
Komenského 1037, 512 51 Lomnice nad Popelkou
E-mail: info@svclomnice.cz, Tel.: 481 671 979



- Citlivost a citovost – zvýšená citlivost při vedení a motivování činností, kdy působíme nejen na rozumovou složku osobnosti účastníka, ale i na jeho emocionalitu. Vytváříme především kladné emocionální zážitky.
- Orientace na sociální kontakt – volný čas by měl být prožíván v interakci s ostatními lidmi, každý by měl být přijímán a měl by mít ve skupině své místo.
- Prožitkové prvky – zařazování prožitkových činností, které umožní účastníkům získat autentické individuální a kolektivní zážitky.
- Kvalita a evaluace – pravidelné zamýšlení se nad probíhajícími a plánovanými činnostmi a hodnocení úspěšnosti v dosahování stanovených cílů, schopnost prokazovat výsledky své činnosti a hospodárné využívání zdrojů.
- Činnost nabízená podle výše uvedených zásad činí ze SVČ významný prvek primární prevence sociálně patologických jevů.

Klíčové kompetence

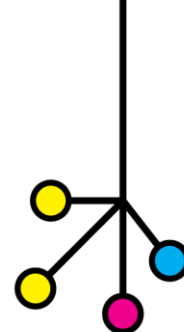
- **Kompetence k učení** – ve všech oblastech zájmového vzdělávání účastník především chápe (na úrovni svých individuálních schopností) odpovědnost za své trávení volného času, zájmové vzdělávání a celoživotní učení.
- **Občanské kompetence** – respektování názorů, postojů a hodnot druhých lidí, schopnost empatie, odmítavý postoj k útlaku a hrubému zacházení, pochopení základních principů společenských norem, vědomí vlastních práv a povinností.
- **Sociální a personální kompetence** – zvyšování sociální kompetence, odpovědnost a participace, rozvíjení sociálních dovedností, orientace v sociálních vztazích, vědomí o vlastním chování vůči sobě i svému okolí, přijímání následků svého chování, pochopení důležitosti společenství, socializace jedince.
- **Kompetence k řešení problémů** – řešení teoretických i praktických problémů, využívání, dosavadních zkušeností, fantazie a představivosti, logických, matematických i empirických postupů.
- **Komunikativní kompetence** – vhodně formulované věty, vyjádření svých myšlenek, sdělení, otázek i odpovědí, vyjádření a sdělení vlastních prožitků, pocitů a nálad různými prostředky (řečovými, výtvarnými, hudebními, dramatickými apod.), využití běžných, informativních a komunikativních prostředků (knížky, encyklopedie, počítač, internet, atp.), cizí jazyky, naslouchání promluvám druhých lidí, reakce na ně, diskuse, obhajování svých názorů, argumentace, využití získaných komunikativních



STŘEDISKO VOLNÉHO ČASU SLUNÍČKO

Lomnice nad Popelkou, příspěvková organizace

Komenského 1037, 512 51 Lomnice nad Popelkou
E-mail: info@svclomnice.cz, Tel.: 481 671 979



dovedností k vytváření vztahů potřebných k plnohodnotnému soužití a kvalitní spolupráci s ostatními lidmi.

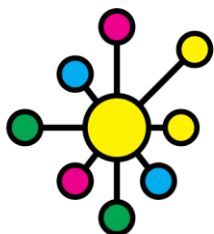
- **Environmentální kompetence** – chápání základních ekologických souvislostí a environmentálních problémů, respektování požadavků na kvalitní životní prostředí, ochrana vlastního zdraví i zdraví druhých, principy zdravého způsobu života jednotlivce i společnosti.
- **Technické a řemeslné obory** – schopnost aplikace technických principů a postupů v konkrétním odvětví. Schopnost efektivního řešení technických problémů, dodržování bezpečnostních standardů a adaptace na nové technologie. Ochota neustále se učit, flexibilita a odpovědnost za kvalitu práce jsou klíčové aspekty této kompetence, která je nezbytná pro profesionály v technických a řemeslných oborech.
- **Práce s digitálními technologiemi** – zahrnuje porozumění a efektivní využívání moderních digitálních nástrojů a technologií. Cílem je naučit se s danou technologií efektivně pracovat. Klíčovou součástí této kompetence je dovednost pracovat s různými softwarovými aplikacemi, analyzovat digitální data a efektivně využívat digitálních komunikačních nástrojů. Ochota k sledování novinek v digitálním světě je nedílnou součástí této kompetence, která umožňuje úspěšně působit v digitální éře.
- **Přírodní vědy** – schopnost přiměřeným způsobem porozumět přírodním jevům a procesům. Získání dovednosti systematicky zkoumat a analyzovat různé aspekty přírodního světa. Tyto dovednosti lze následně rozvíjet v konkrétních přírodních vědách.

Konkrétní cíle zájmového vzdělávání

- Na základě provedené analýzy jednotlivých typů činností byly stanoveny cíle zájmového vzdělávání pro následující období.

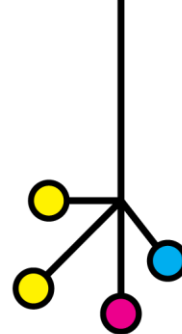
Vize SVČ Sluníčko

- vytvořit vysoce profesní zařízení s pestrou a atraktivní nabídkou aktivního využití volného času, naplňující slogan „SVČ Sluníčko, Váš partner pro volný čas“
- být široce veřejně přístupným zařízením města a zároveň respektovat individuální potřeby klientů
- při stávající kvantitě činností a klientů usilovat o trvale vysokou kvalitu a profesionalitu všech nabízených činností



STŘEDISKO VOLNÉHO ČASU SLUNÍČKO Lomnice nad Popelkou, příspěvková organizace

Komenského 1037, 512 51 Lomnice nad Popelkou
E-mail: info@svclomnice.cz, Tel.: 481 671 979



- ve spolupráci se zřizovatelem neustále zlepšovat podmínky pro uskutečňování zájmového vzdělávání
- efektivní využívání nově vybudovaných učeben k rozvoji klíčových kompetencí, pro které byly tyto učebny vytvořeny a poskytnout účastníkům rozšíření a zkvalitnění nabízených aktivit
- spolupracovat s ostatními středisky volného času a dalšími školskými zařízeními, využít nově vybudovanou ubytovací kapacitu k budování vztahů napříč středisky, zkvalitnění a rozšíření zájmového vzdělávání díky využití této spolupráce

Dlouhodobé cíle

- zapojit se do projektů, realizovaných z prostředků získaných z fondů Evropské unie
- hledat stále nové formy a prostředky celoživotního zájmového vzdělávání
- vytvářet stabilizovaný pedagogický tým externích pracovníků
- prohlubovat preventivní působení na děti a mládež z rizikových skupin
- efektivněji a účinněji spolupracovat s ostatními subjekty
- zapojení do komunitního plánování regionu

Krátkodobé cíle

- Krátkodobé cíle jsou zpracovány na základě výstupů z vnitřního a vnějšího hodnocení a jsou zakotveny uvedeny v každoroční nabídce zájmového vzdělávání SVČ Sluníčko.

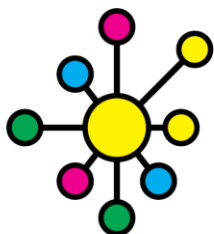
6. Délka a časový plán zájmového vzdělávání

Pravidelné činnosti – kroužky, kurzy – probíhají zpravidla od 1. 10. do 31. 5. běžného školního roku, frekvence schůzek je obvykle 1x týdně v rozsahu 1 hodiny (60 minut). Odchytky od tohoto modelu, jsou zveřejněny v konkrétní nabídce na příslušný školní rok. Podaná přihláška do zájmového vzdělávání se vztahuje vždy ke konkrétnímu školnímu roku.

Příležitostné činnosti – jsou obvykle jednorázové akce v délce trvání od 2 do 12 hodin.

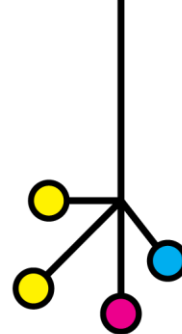
Spontánní činnosti – nejsou obvykle přesně časově vymezeny, navazují a vycházejí z provozních podmínek a provozní doby SVČ (např. činnosti v otevřeném klubu Ulita)

Činnost v SVČ je obecně plánována na období 1 školního roku. Obsahová náplň pravidelných činností není určena předem, specifikuje se a konkretizuje v deníku zájmového útvaru, s přihlédnutím k aktuální skupině účastníků zájmového vzdělávání pro daný školní rok, jejich



STŘEDISKO VOLNÉHO ČASU SLUNÍČKO Lomnice nad Popelkou, příspěvková organizace

Komenského 1037, 512 51 Lomnice nad Popelkou
E-mail: info@svclomnice.cz, Tel.: 481 671 979



věkovým zvláštnostem, již získaným dovednostem, případně individuálním zvláštnostem a dalším limitujícím faktorům.

Plán pravidelné činnosti běžného školního roku:

- 25. 8. – 31. 8. – zveřejnění nabídky na příslušný školní rok
- 25. 9. (zpravidla) – uzávěrka přihlášek do zájmového vzdělávání
- 25. 9. – 10. 10. – zahajovací schůzky a úvodní informace
- 31. 5. (zpravidla) - ukončení pravidelné zájmové činnosti

Plán příležitostné činnosti na běžný školní rok

Každá příležitostná akce je zveřejněna na veřejně přístupném místě, v tisku, na webových stránkách, letáčcích apod. cca 1 měsíc před jejím konáním, táborová činnost je zveřejňována cca 5 měsíců před konáním letních prázdnin.

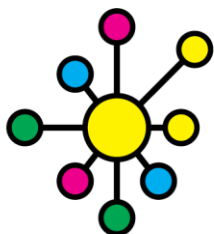
7. Formy zájmového vzdělávání

- příležitostná výchovná, vzdělávací, zájmová a tematická rekreační činnost realizovaná v prostorách SVČ (akce pro veřejnost, klubové akce, výlety, semináře, odborné dílny)
- pravidelná výchovná, vzdělávací a zájmová činnost (kroužky, kurzy)
- táborová činnost a další činnost realizovaná mimo sídlo SVČ
- osvětová činnost včetně shromažďování a poskytování informací pro děti, žáky a studenty, případně i další osoby a činnost vedoucí k prevenci sociálně patologických jevů
- individuální práce a vytváření podmínek pro rozvoj nadání dětí, žáků a studentů
- nabídka spontánní činnosti

8. Obsah zájmového vzdělávání

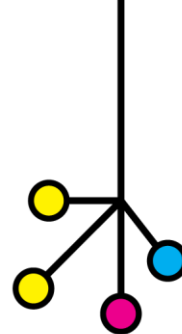
Zájmové vzdělávání má výrazně činnostní charakter a jeho obsah tvoří výchovně-vzdělávací činnosti odpočinkové, rekreační, zájmové, veřejně prospěšné, sebeobslužné a příprava na vyučování.

Jednotlivé obsahové prvky se zařazují podle potřeby a navzájem se prolínají a doplňují.



STŘEDISKO VOLNÉHO ČASU SLUNÍČKO Lomnice nad Popelkou, příspěvková organizace

Komenského 1037, 512 51 Lomnice nad Popelkou
E-mail: info@svclomnice.cz, Tel.: 481 671 979



Odpočinkové, rekreační, zájmové a veřejně prospěšné činnosti tvoří součást náplně volného času a platí pro ně princip dobrovolnosti. Sebeobslužné činnosti a příprava na vyučování mají charakter povinnosti.

Odpočinkové činnosti

Psychicky i fyzicky nenáročné činnosti, které slouží k odstranění únavy. Jedná se o širokou škálu činností individuálních zájmových aktivit (např. četba, sběratelství, rukodělné práce, hudební a výtvarné činnosti apod.) nebo specifické relaxační techniky, které ve spojení s autogenním tréninkem, přinášejí rychlé a efektivní odstranění únavy, ale mají i psychoterapeutický význam.

Rekreační činnosti

Činnosti, které slouží k obnově fyzických a psychických sil, k odreagování a odstranění únavy z vyučování nebo z práce. Obsahují většinou pohybově náročnější aktivity, tělovýchovného, sportovního a turistického zaměření nebo manuální práce. Pokud je to možné, provádí se venku. Pravidelné zařazování rekreačních činností je jedním z požadavků zdravého duševního i tělesného vývoje dětí a mládeže a zdravého a kvalitního života dospělých.

Zájmové činnosti

Jedná se o uspokojování, rozvíjení a kultivaci zájmů, uspokojování potřeb a rozvoj specifických schopností. K základní oblasti patří zájmové činnosti společensko-vědní, přírodovědné, pracovní-technické, tělovýchovné, sportovní a esteticko-výchovné.

Sebeobslužné činnosti

Zaměřují se na vedení dětí k samostatnosti v péči o vlastní osobu a osobní majetek. Jejich podstata spočívá v pěstování návyků osobní hygieny, účelného a vkusného oblékání, návyků péče o pořádek a čistotu prostředí a návyků při jednání s lidmi (společenské chování a práce s informacemi). Tyto činnosti jsou především součástí náplně táborů a pobytových akcí.

Veřejně prospěšné činnosti

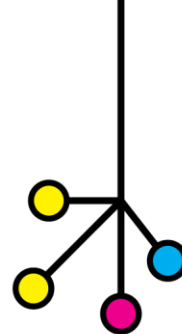
Spočívají ve vedení dětí a mládeže k dobrovolné práci ve prospěch druhých lidí, jednotlivců či sociálních skupin. Jde především o podíl na ochraně a tvorbě životního prostředí, pomoc slabším, starším a nemocným osobám, kulturní a osvětovou činnost apod.



STŘEDISKO VOLNÉHO ČASU SLUNÍČKO

Lomnice nad Popelkou, příspěvková organizace

Komenského 1037, 512 51 Lomnice nad Popelkou
E-mail: info@svclomnice.cz, Tel.: 481 671 979



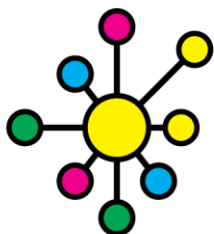
Pokud to povaha jednotlivých činností vyžaduje, uvádí se podrobný obsah v příslušné pedagogické dokumentaci, např. v deníku pravidelné zájmové činnosti.

9. Podmínky přijímání uchazečů

- pravidelné aktivity – přihláška (se všemi náležitostmi) do příslušného zájmového útvaru, u nezletilých podepsána zákonným zástupcem, zaplacení stanoveného poplatku – školného.
- táborové akce – přihláška se všemi náležitostmi a kladným vyjádřením lékaře k účasti, u nezletilých podepsána zákonným zástupcem, zaplacení stanoveného poplatku
- příležitostných aktivit – zpravidla bez přihlášky, eventuálně seznam účastníků, dle povahy akce (zájezd, ...), někdy stanovena finanční spoluúčast (vstupné, příspěvek na dopravu, ...), u spontánních aktivit vždy bez přihlášky a vstupného
- odborných a osvětových programů – zpravidla ohlášení účasti nebo přihláška předem, dle druhu aktivity příspěvek na uskutečnění programu
- metodické a odborné činnosti – zpravidla přihláška, seznam účastníků s podpisy, někdy stanovena finanční účast, u kolektivní práce individuální posouzení
- za účastníka zájmového vzdělávání je žadatel přijat dnem podání přihlášky, která obsahuje všechny náležitosti školní matriky
- o přijetí do zájmového vzdělávání se nevydává písemné rozhodnutí
- není-li možné z kapacitních důvodů zařadit žadatele do zájmového vzdělávání, informuje o tom ředitel SVČ žadatele a projedná s žadatelem nebo jeho zákonným zástupcem náhradní řešení (např. účast v jiném kroužku podobného charakteru a zaměření apod.)
- do zájmového vzdělávání v SVČ může být přijat i zájemce se speciálními vzdělávacími potřebami, pokud by jeho přijetí do požadovaného oboru zájmového vzdělávání neohrozilo bezpečnost a zdraví jeho samotného a ostatních účastníků. Vůči účastníkovi zájmového vzdělávání se speciálními vzdělávacími potřebami uplatňuje vedoucí individuální přístup a vždy respektuje jeho fyzické a mentální limity. Stavebně technické podmínky v budově SVČ umožňují i účast na zájmovém vzdělávání tělesně hendikepovaným účastníkům.

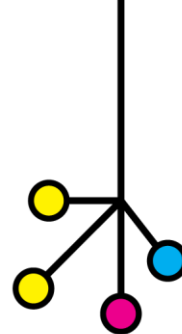
10. Průběh zájmového vzdělávání

- řádnými účastníky zájmového vzdělávání se stávají zájemci podáním písemné přihlášky



STŘEDISKO VOLNÉHO ČASU SLUNÍČKO Lomnice nad Popelkou, příspěvková organizace

Komenského 1037, 512 51 Lomnice nad Popelkou
E-mail: info@svclomnice.cz, Tel.: 481 671 979



- zájmové vzdělávání probíhá dle plánu práce, zakotveného v deníku zájmového útvaru
- účastníci zájmového vzdělávání dodržují vnitřní a provozní řád s BOZP, s nimiž je vedoucí seznámí na první schůzce
- do kroužku dochází účastníci včas, případnou neúčast omluví v kanceláři SVČ nebo u vedoucího kroužku
- za neúčast v kroužku, která není způsobena zdravotními problémy, se nevrací složený poplatek ani jeho poměrná část, neúčast ze zdravotních důvodů doložená lékařským potvrzením zakládá nárok na vrácení poměrné části poplatku
- chová-li se člen kroužku neukázněně, dlouhodobě porušuje nařízení a pokyny vedoucího kroužku, může být z činnosti kroužku vyloučen. Návrh na vyloučení člena z činnosti kroužku podává vedoucí kroužku na základě opakovaných kázeňských prohrěšků člena kroužku
- vyloučení člena z činnosti kroužku rozhoduje ředitel SVČ, ve sporných nebo složitých případech se svolá pro toto projednání pedagogická rada. Při vyloučení člena z kroužku z důvodu nekázně se nevrací složené zápisné
- v klubovnách se členové kroužků nezdržují bez vedoucího, pokud jim není uloženo např. úklid klubovny nebo individuální práce
- na chodbách se účastníci chovají ukázněně, respektují vnitřní řád
- členové ZÚ se řídí pokyny vedoucího kroužku, případně pracovníků SVČ, své pracovní místo udržují v čistotě a pořádku, odpadky odkládají do nádob na smetí, chrání a nepoškozují majetek SVČ
- bez svolení vedoucího se nezletilí účastníci nevzdalují z kroužku, všechny závady i poranění hlásí ihned vedoucímu, nebo v kanceláři SVČ, předčasný odchod z kroužku, před oficiálním koncem schůzky, povoluje vedoucí kroužku na základě písemného souhlasu rodičů
- pokud se klienti účastní akce SVČ, která probíhá mimo budovu, respektují a dodržují zvláštní pravidla a režim dne, stanovený pro tyto příležitosti (např. režim dne tábora)
- svými výkony se účastníci přičiňují o reprezentaci a dobrou pověst SVČ

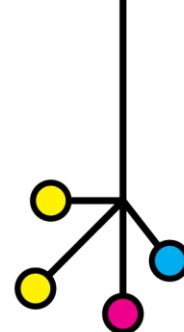
11. Ukončování a doklad o ukončení a absolvování zájmového vzdělávání

Zájmové vzdělávání není zakončeno zkouškou, ale každý účastník zájmového vzdělávání z řad dětí, žáků a studentů dostává na závěr školního roku tzv. „Sluníčkové“ vysvědčení, kterým vedoucí ZÚ hodnotí aktivitu a chování účastníka na zájmovém vzdělávání během roku (sluníčková stupnice). Na žádost absolventa zájmového vzdělávání je možné vystavit



STŘEDISKO VOLNÉHO ČASU SLUNÍČKO Lomnice nad Popelkou, příspěvková organizace

Komenského 1037, 512 51 Lomnice nad Popelkou
E-mail: info@svclomnice.cz, Tel.: 481 671 979



potvrzení o absolvování zájmového vzdělávání, které obsahuje informaci o délce zájmového vzdělávání, hodinové dotaci a oboru zájmového vzdělávání. Na žádost soudu, případně jiných orgánů, vydává SVČ potvrzení o účasti v zájmovém vzdělávání po jeho ukončení nebo v jeho průběhu, o finančních nákladech, nutných na úhradu tohoto vzdělávání a délce zájmového vzdělávání. Potvrzení vydává ředitel nebo pověřený pracovník. Výjimku tvoří akreditované obory vzdělávání, které se zakončují zkouškou, dle podmínek akreditace. O absolvování akreditovaného oboru, zakončeného zkouškou, se absolventům vydává písemné Osvědčení s uvedením čísla akreditace a identifikačními údaji absolventa.

12. Popis personálních, materiálních a ekonomických podmínek zájmového vzdělávání

Personální podmínky

Zájmové vzdělávání je realizováno pedagogickými pracovníky podle Zákona 563/2004 Sb. interními (zaměstnanými na základě pracovní smlouvy) i externími pracovníky (zaměstnanými na základě dohody o činnosti nebo o provedení práce). Vzhledem k širokému spektru nabízených činností je každoročně cca 40 pedagogických pracovníků SVČ externích.

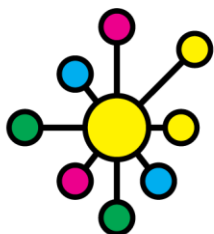
Interním i externím pedagogickým pracovníkům je umožněno trvalé zvyšování kvalifikace a úrovně odbornosti v daném oboru. Organizace má zpracovaný plán dalšího vzdělávání pedagogických pracovníků, který je upřesňován dle potřeb, jak samotných pracovníků, tak podle trendů a aktuálních potřeb organizace. Další vzdělávání pedagogických pracovníků probíhá formou individuálního studia a účasti na akreditovaných vzdělávacích programech. Činnost organizace dále zajišťuje také domovnice, která zároveň vykonává funkci uklízečky.

Předpokladem úspěšnosti pedagoga volného času SVČ je vysoké pracovní nasazení, průběžné doplňování kvalifikace a odborností v rámci DVPP. Důležitým faktorem kvality pedagoga je způsob využití nově získaných poznatků i jeho komunikační schopnosti, schopnost týmové spolupráce, všeobecná kreativita, flexibilita a schopnost systematické práce.

Materiální a ekonomické podmínky

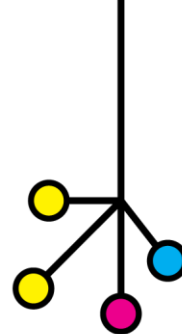
SVČ Sluníčko je příspěvkovou organizací s vícezdrojovým financováním, jejíž základní zdroje financování představují:

- státní rozpočet
- příspěvek zřizovatele
- vlastní zdroje z hlavní činnosti (školné účastníků)



STŘEDISKO VOLNÉHO ČASU SLUNÍČKO Lomnice nad Popelkou, příspěvková organizace

Komenského 1037, 512 51 Lomnice nad Popelkou
E-mail: info@svclomnice.cz, Tel.: 481 671 979



- vlastní zdroje z doplňkové činnosti
- granty a projekty
- dary

Zásady hospodaření se řídí obecně platnými právními normami pro hospodaření příspěvkových organizací, pravidly hospodaření, stanovenými zřizovatelem, právními předpisy pro zájmové vzdělávání a dalšími podmínkami formulovanými v souboru vnitřních norem. Kontrolní mechanismy jsou zajišťovány vnitřním kontrolním systémem a vnějšími kontrolami.

SVČ Sluníčko má k dispozici pro svoji činnost budovu na adrese Komenského 1037. V této budově se nachází: dílna pracovních činností, dílna polytechnické výchovy, multimediální sál, výukový prostor – relaxační zóna, Otevřený klub Ulita, taneční sál, klubovnu environmentální výchovy, terasa se zahradou, klubovna mechatroniky a kyberrobotiky, digitální učebna a environmentální učebna. Zároveň jsou v budově k dispozici zázemí pro učebny, skladové prostory, kancelář pro pedagogy a pokoje pro ubytování.

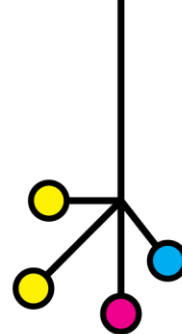
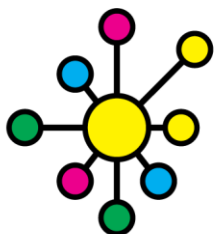
Dalším místem, kde SVČ provozuje svoji činnost, jsou tělocvičny a sportovní hala Základní školy T. G. Masaryka a sokolovna TJ Sokola Lomnice nad Popelkou. Prostory jsou pronajímány na základě vzájemné smlouvy o nájmu pro sportovní kroužky pravidelné zájmové činnosti.

Pro příležitostnou činnost jsou během roku dle potřeb plánovaných akcí pronajímány i další prostory ve městě (např. zámek, Tylovo divadlo...), trvale má SVČ pronajatu loutkovou scénu na místním zámku, kde je uskutečňována činnost loutkářského souboru.

13. Podmínky bezpečnosti práce a ochrany zdraví

SVČ Sluníčko při zájmovém vzdělávání a s ním přímo souvisejících činnostech přihlíží k základním fyziologickým potřebám účastníků, vytváří podmínky pro jejich zdravý tělesný i duševní vývoj a pro předcházení vzniku sociálně patologických jevů.

Při zajišťování bezpečnosti a ochrany zdraví vychází z obecně platných předpisů, provoz a režim se řídí vnitřním řádem SVČ a souborem vnitřních norem (např. provozní řády jednotlivých učeben, organizační řád SVČ, ...), které stanovují zásady nejen pro vzdělávací činnost, ale i pro oblast BOZP, ochranu majetku, činnost ekonomickou a kontrolní. Účastníci zájmových činností SVČ Sluníčko jsou pojištěni, stejně tak jako majetek a vybavení.



14. Autoevaluace SVČ

Autoevaluace – vnitřní hodnocení SVČ napomáhá ke zkvalitnění zefektivnění vzdělávání a výchovy v SVČ, je pravidelně uskutečňována na základě vnitřních procesů organizace.

1. Oblasti autoevaluace

- materiální, technické, ekonomické, personální, hygienické a další podmínky ke vzdělávání
- průběh zájmového vzdělávání
- vzájemné vztahy s rodiči a místní komunitou
- výsledky zájmového vzdělávání
- řízení SVČ, kvalita práce pedagogických pracovníků a jejich další vzdělávání

2. Cíle a kritéria autoevaluace

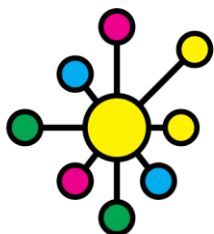
Cílem autoevaluace SVČ je zjistit aktuální informace o stavu SVČ a tím získat podklady pro plánování a realizaci dalšího rozvoje SVČ, udržení stávajících podmínek k zájmovému vzdělávání a dosažení co nejlepších výsledků odpovídajících individuálním možnostem klientů. Zároveň zajistit odborný růst pedagogických pracovníků a spokojenost klientů. Dalším z kritérií autoevaluace je množství finančních prostředků na zabezpečení chodu SVČ, naplněnost SVČ v rámci demografie obce a individuálních možností klientů.

3. Nástroje autoevaluace

- rozbor dokumentace a plánů SVČ
- rozhovory s rodiči a pedagogy
- dotazníková šetření pro rodiče a klienty SVČ
- hospitace

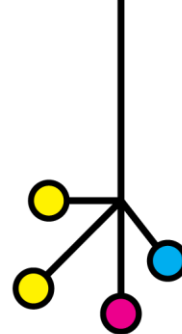
4. Časové rozvržení auto-evaluačních činností

- hospitační činnost – v průběhu celého roku
- sebehodnocení práce pedagogů a hodnocení ředitelem SVČ za minulý školní rok – začátkem školního roku
- projednání struktury vlastního hodnocení SVČ na pedagogické poradě – do konce září
- projednání vlastního hodnocení SVČ na pedagogické radě za minulý školní rok – do konce října



STŘEDISKO VOLNÉHO ČASU SLUNÍČKO
Lomnice nad Popelkou, příspěvková organizace

Komenského 1037, 512 51 Lomnice nad Popelkou
E-mail: info@svclomnice.cz, Tel.: 481 671 979



Průběžně: rozhovory s pedagogy a klienty, výstupy z pedagogických porad.

15. Zveřejnění školního vzdělávacího programu

Školní vzdělávací program je živý dokument, který lze dle potřeb zařízení aktualizovat.

Pracovníkům i veřejnosti je umožněno nahlížet do jeho tištěné verze na veřejně přístupném místě v SVČ Sluníčko nebo na webových stránkách organizace.

V Lomnici nad Popelkou 1. 10. 2023

Věra Bártová – ředitelka