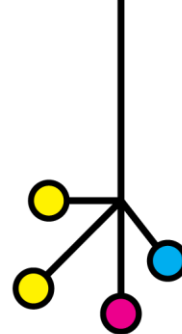


STŘEDISKO VOLNÉHO ČASU SLUNÍČKO
Lomnice nad Popelkou, příspěvková organizace

Komenského 1037, 512 51 Lomnice nad Popelkou
E-mail: info@svclomnice.cz, Tel.: 481 671 979



Středisko volného času Sluníčko Lomnice nad Popelkou, příspěvková organizace	
VNITŘNÍ ŘÁD	
Vypracoval:	Bc. Věra Bártová, ředitelka SVČ
Schválil:	Bc. Věra Bártová, ředitelka SVČ
Směrnice nabývá platnosti dne:	1. 10. 2023
Směrnice nabývá účinnosti dne:	1. 10. 2023

Část I.

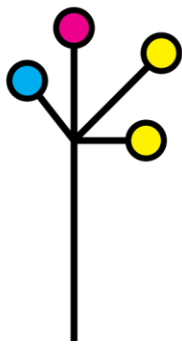
Úvodní ustanovení

Vnitřní řád SVČ Sluníčko Lomnice nad Popelkou je vydáván v souladu s §30 Zákona č.561/2004 Sb., o předškolním, základním, středním, vyšším odborném a jiném vzdělávání (školský zákon) a v souladu s Vyhláškou č. 74 ze dne 9. 2. 2005 o zájmovém vzdělávání.

Část II.

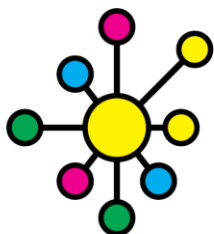
Všeobecná ustanovení

1. Vnitřní řád Střediska volného času Sluníčko Lomnice nad Popelkou, příspěvková organizace, Komenského 1037, (dále jen SVČ) upravuje:
 - a) Základní organizační pravidla týkající se práv a povinností a vzájemných vztahů dětí, žáků, studentů, jejich zákonných zástupců a podrobnosti o pravidlech vzájemných vztahů s pedagogickými pracovníky
 - b) Provoz a vnitřní režim SVČ
 - c) Bezpečnost a ochranu zdraví, požární ochranu a ochranu před sociálně patologickými jevy a před projevy diskriminace, nepřátelství nebo násilí



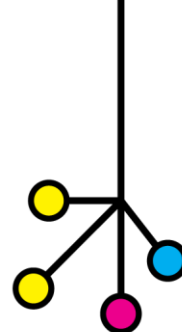
IČ:00854859, DIČ: CZ00854859
Bankovní spojení: 78-9630830237/0100

www.svclomnice.cz



STŘEDISKO VOLNÉHO ČASU SLUNÍČKO Lomnice nad Popelkou, příspěvková organizace

Komenského 1037, 512 51 Lomnice nad Popelkou
E-mail: info@svclomnice.cz, Tel.: 481 671 979



d) Podmínky zacházení s majetkem SVČ i majetkem účastníků

2. Zájemce o pravidelné zájmové vzdělávání (děti, žáci, studenti, pedagogičtí pracovníci, zákonní zástupci nezletilých účastníků, popřípadě další fyzické osoby) se stává účastníkem po zaplacení úplaty a na základě vyplněné přihlášky do zájmového útvaru.

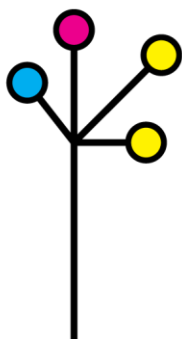
Základní organizační pravidla týkající se práv a povinností a vzájemných vztahů účastníků zájmového vzdělávání

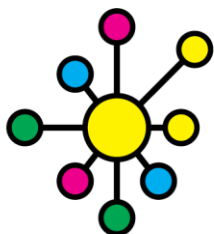
Práva a povinnosti účastníků zájmového vzdělávání (ZV)

Účastník zájmového vzdělávání má právo:

1. Na poskytování zájmového vzdělávání (dále jen ZV) podle Zákona č.561/2004Sb. a vyhlášky č. 74/2005 v rozsahu jež SVČ poskytuje.
2. Na informace o průběhu a výsledcích svého vzdělávání.
3. Na zabezpečení přístupu k informacím, zejména takovým, které podporují jeho duchovní, morální, sociální a zdravotní rozvoj. Má právo na ochranu před informacemi, které škodí jeho pozitivnímu vývoji a nevhodně ovlivňují jeho morálku.
4. Na vyjádření vlastního názoru (přiměřenou formou odpovídající zásadám slušného chování).
5. Sdělovat připomínky, výhrady a náměty k činnosti SVČ svému vedoucímu zájmového útvaru (kroužku, kurzu), vedoucímu oddělení a ředitelce nebo její zástupkyni.
6. Užívat zařízení SVČ, pomůcek a odborné literatury v souvislosti se zájmovým vzděláváním, při němž se řídí pokyny vedoucího zájmového útvaru, pedagoga volného času a jiných oprávněných osob.
7. Na ochranu před všemi druhy násilí a zneužívání, před kontaktem s narkotiky a jinými psychotropními látkami.
8. Na poskytnutí pomoci v nesnázích, na život a práci ve zdravém a kulturním prostředí.
9. Požádat svého vedoucího o pomoc v případě nepochopení dané problematice z oblasti zájmového vzdělávání nebo při dlouhodobé nepřítomnosti v případě nemoci.

Účastníci zájmového vzdělávání, kteří se hlásí do zájmových útvarů, vyplňují přihlášku, jejímž podpisem se zavazují respektovat vnitřní řád SVČ. U nezletilých dětí toto svým podpisem stvrzují zákonní zástupci dětí, kteří se zavazují, že povedou své děti k tomu, aby řád respektovaly.

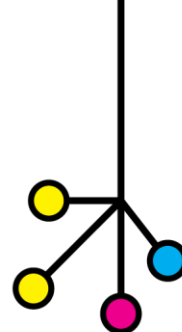




STŘEDISKO VOLNÉHO ČASU SLUNÍČKO

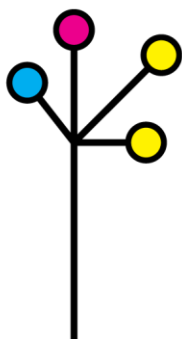
Lomnice nad Popelkou, příspěvková organizace

Komenského 1037, 512 51 Lomnice nad Popelkou
E-mail: info@svclomnice.cz, Tel.: 481 671 979



Účastník zájmového vzdělávání je povinen:

1. Chránit zdraví své i svých kamarádů, účastníků zájmového vzdělávání, dodržovat pravidla hygieny, bezpečnosti a požární ochrany v prostorách SVČ i mimo ně. Při veškerém počínání mít na paměti ochranu sebe i ostatních účastníků před úrazem.
2. Informovat o změně zdravotní způsobilosti, zdravotních obtížích nebo jiných závažných skutečnostech, které by mohly mít vliv na průběh zájmového vzdělávání vedoucího ZÚ nebo jiného pedagoga SVČ.
3. Dodržovat zásady slušného a kulturního chování, zdravit vedoucí zájmových útvarů, zaměstnance SVČ a všechny hosty, zdržet se, a předcházet sociálně patologickým jevům, projevům diskriminace, nepřátelství nebo násilí.
4. Chodit do SVČ čistě, slušně a přiměřeně (dle činnosti) upraven.
5. Do zájmových útvarů a na aktivity SVČ chodit včas, shromažďovat se v prostorách k tomu určených a dbát pokynů svého vedoucího nebo pověřené osoby.
6. Boty a oděv odkládat v šatně. V prostorách SVČ se pohybovat v prezůvkách.
7. Do kroužku nesmí žáci nosit věci, které by mohly ohrozit zdraví, způsobit úraz nebo ohrožovat mravní výchovu žáků. Nesmí také nosit cenné předměty, které nepotřebují k výuce a též větší obnosy peněz. SVČ nenesou odpovědnost za ztrátu a poškození věcí, které nesouvisejí s výukou a za drahé věci, donesené účastníky do SVČ.
8. Dodržovat provozní řády odborných učeben a prostor určených k činnosti a řídit se jimi.
9. Při činnosti konané mimo vlastní zařízení SVČ se řídit vnitřními řády daného zařízení, ve kterém probíhá činnost, a respektovat pokyny svého vedoucího nebo jiných pověřených osob.
10. S veškerým majetkem, učebnicemi, pomůckami zacházet šetrně. Veškeré způsobené či zjištěné závady na majetku musí být neprodleně hlášeny vedoucímu kroužku. Každé svévolné poškození nebo zničení majetku SVČ, účastníků zájmového vzdělávání, či jiných osob hradí ten, který poškození zavinil nebo jeho zákonný zástupce.
11. Během činnosti neopouštět prostory, ve kterých probíhá činnost, bez vědomí vedoucího dané činnosti.
12. Slušně se chovat na WC, dodržovat pravidla osobní hygieny.
13. Každý úraz poranění či nehodu, k níž dojde v průběhu činnosti v SVČ, jsou účastníci povinni ihned ohlásit svému vedoucímu nebo přítomnému pedagogickému pracovníkovi.
14. Účastníkovi zájmového vzdělávání není dovoleno manipulovat s ohněm bez dozoru dospělé osoby, nosit a držet střelné zbraně a výbušniny. Nosit věci, které by mohly ohrozit zdraví, způsobit úraz nebo ohrožovat mravní výchovu.

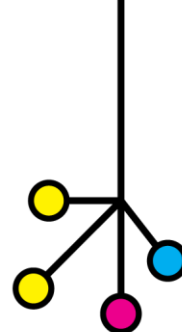




STŘEDISKO VOLNÉHO ČASU SLUNÍČKO

Lomnice nad Popelkou, příspěvková organizace

Komenského 1037, 512 51 Lomnice nad Popelkou
E-mail: info@svclomnice.cz, Tel.: 481 671 979



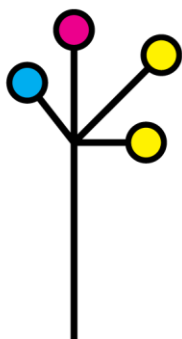
15. Respektovat zákaz kouření, užívání alkoholu a omamných látek ve všech prostorách SVČ. Je také zakázáno přicházet na činnost SVČ pod vlivem těchto látek.
16. Plnit pokyny pedagogických pracovníků a pověřených osob vydané v souladu s právními předpisy a dodržovat v plném rozsahu tento vnitřní řád.
17. V případě nemožnosti zúčastnit se pravidelných schůzek zájmových útvarů, jsou povinni informovat o této skutečnosti vedoucího kroužku, vedoucího oddělení nebo ředitelku či její zástupkyni.
18. Zletilí účastníci jsou povinni oznamovat SVČ údaje podle § 28 odst. 2 a 3 zákona č. 561/2004 Sb., školský zákon a další údaje, které jsou podstatné pro průběh zájmového vzdělávání nebo bezpečnost účastníka, a změny v těchto údajích.

SVČ neodpovídá za žáky v době mimo předem stanovený rozvrh zájmové činnosti, a pokud se nejedná o akci pořádanou SVČ a předem oznámenou zákonným zástupcům žáka, např. jeho prostřednictvím. Zejména není odpovědné za žáka během jeho cesty do zařízení a ze zařízení, v době předem známého odvolání činnosti, přerušení nebo pozdějšího zahájení činnosti. Neodpovídá za žáka ani tehdy, poruší-li žák svým chováním vnitřní řád SVČ.

Ředitelka SVČ může v případě závažného porušení povinností stanovených vnitřním řádem rozhodnout o podmíněném vyloučení nebo vyloučení žáka nebo studenta z činnosti SVČ. Zvláště hrubé slovní a úmyslné fyzické útoky žáka nebo studenta vůči ostatním účastníkům zájmového vzdělávání, případně pracovníkům SVČ se vždy považují za závažné zaviněné porušení vnitřního řádu.

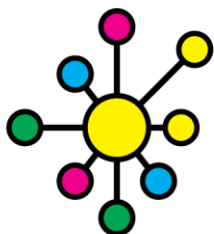
Zákonní zástupci dětí, žáků - účastníků zájmového vzdělávání

1. Rodiče účastníků zájmového vzdělávání mají právo informovat se o účasti a chování svého dítěte, žáka u vedoucích zájmových útvarů nebo vedoucích oddělení.
2. Rodiče mohou vznášet dotazy a připomínky k činnosti SVČ vedoucím zájmových útvarů, vedoucím oddělení, ředitelce SVČ nebo její zástupkyni.
3. Rodiče mají právo se po předchozí domluvě zúčastnit činnosti zájmových útvarů.
4. Rodiče jsou povinni informovat vedoucího zájmového útvaru o změně zdravotní způsobilosti, zdravotních obtížích dítěte a žáka nebo jiných závažných skutečnostech, které by mohly mít vliv na průběh zájmového vzdělávání.
5. V případě, že se dítě a žák nemůže zúčastnit pravidelných schůzek, jsou rodiče povinni informovat o této skutečnosti vedoucího zájmového útvaru, vedoucího oddělení nebo vedoucího pracoviště.
6. Rodiče jsou povinni oznamovat SVČ údaje podle § 28 odst. 2 a 3 zákona 561/2006 Sb. a další údaje, které jsou podstatné pro průběh zájmového vzdělávání nebo bezpečnost účastníka, a změny v těchto údajích.



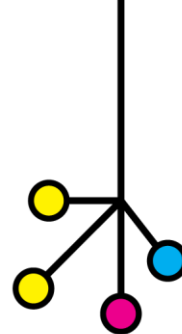
IČ:00854859, DIČ: CZ00854859
Bankovní spojení: 78-9630830237/0100

www.svclomnice.cz



STŘEDISKO VOLNÉHO ČASU SLUNÍČKO Lomnice nad Popelkou, příspěvková organizace

Komenského 1037, 512 51 Lomnice nad Popelkou
E-mail: info@svclomnice.cz, Tel.: 481 671 979



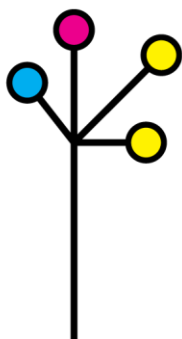
7. Rodiče jsou povinni zaplatit úplatu za zájmové vzdělávání v termínech stanovených ředitelkou SVČ.

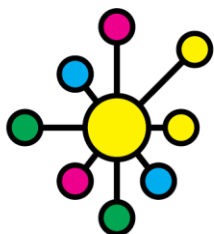
Pedagogičtí a ostatní pracovníci

1. Svědomitě plní úkoly dané plánem práce.
2. Vystupují vůči účastníkům zájmového vzdělávání s porozuměním a pochopením, dodržují pravidla slušného chování a rovného přístupu.
3. Jsou vždy ochotni - dle daných možností - pomoci a podat požadované informace, jak účastníkům zájmového vzdělávání, tak jejich zákonným zástupcům.
4. Dodržují Vnitřní řád SVČ, Organizační řád, Provozní řády učeben. Řídí se Zákoníkem práce, Pracovním řádem pro zaměstnance škol a školských zařízení a dalšími zákony a právními předpisy, které jsou požadovány pro jejich výkon práce.
5. Všichni pedagogičtí pracovníci zajišťují BOZP dětí při činnostech, které přímo souvisejí se zájmovým vzděláváním. Dodržují předpisy k zajištění BOZP a PO.
6. Při úrazu poskytnou dítěti nebo jiné osobě první pomoc, zajistí ošetření lékařem. Úraz ihned hlásí vedoucímu oddělení a vyplní záznam do knihy úrazů, případně vyplní předepsané formuláře.
7. Po skončení činnosti překontrolují pořádek v učebně, zavření oken, vody atd. a odvedou členy ZÚ do šatny.
8. Vedoucí zájmového vzdělávání vedou pravdivě deník ZÚ a docházku jednotlivých členů. Při opakované neomluvené absenci informují vedoucího oddělení a ten na základě podnětu informuje zákonné zástupce nezletilého účastníka.

Pravidla vzájemných vztahů mezi pedagogickými pracovníky, žáky a zákonnými zástupci

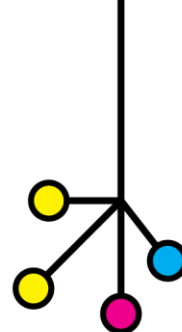
Vzájemné vztahy mezi pedagogickými pracovníky, dětmi a rodiči jsou založeny na oboustranné důvěře a otevřenosti, vstřícnosti, porozumění, respektu a ochotě spolupracovat.





STŘEDISKO VOLNÉHO ČASU SLUNÍČKO Lomnice nad Popelkou, příspěvková organizace

Komenského 1037, 512 51 Lomnice nad Popelkou
E-mail: info@svclomnice.cz, Tel.: 481 671 979



Stanovení způsobu evidence účastníků pro jednotlivé formy zájmového vzdělávání

1. Způsob evidence účastníků v jednotlivých formách zájmového vzdělávání stanovuje ředitelka SVČ v souladu s § 15 Vyhlášky č.74/2005.
2. Při vedení a zpracování osobních údajů účastníků jsou pracovníci SVČ povinni postupovat podle zákona č.101/2000 Sb., O ochraně osobních údajů a o změně některých zákonů, ve znění pozdějších předpisů a v souladu se zákonem č.110/2019 Sb. o zpracování osobních údajů.

Provoz a vnitřní režim pracoviště SVČ

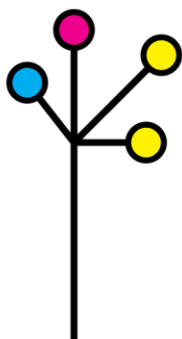
Pracoviště SVČ

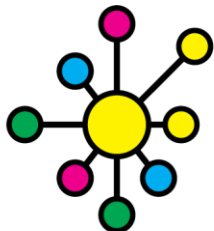
1. SVČ Sluníčko má pracoviště – SVČ, Komenského 1037, 512 51 Lomnice nad Popelkou.
2. Některé činnosti SVČ (například sportovní) probíhají na základě smluvních vztahů ve sportovní hale a tělocvičně Základní školy T. G. Masaryka Lomnice nad Popelkou, v sokolovně TJ Sokol Lomnice nad Popelkou a v loutkové scéně lomnického zámku.

Provoz a vnitřní režim SVČ

Celoroční provoz je rozdělen na období školního roku a hlavních letních prázdnin.

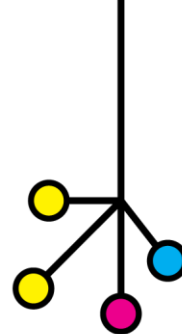
- a) Pravidelná zájmová činnost (práce v zájmových útvarech) začíná zpravidla od 1. 10. a končí v měsíci květnu, obvykle k 31. 5.
- b) Letní tábory probíhají v době letních prázdnin v červenci a srpnu.
- c) Sobotní a nedělní akce jsou schvalovány na pracovních poradách pracovníků SVČ, kde je zároveň jmenován odpovědný pracovník příslušné akce.
- d) V SVČ ani v zájmovém vzdělávání není povolena činnost politických stran a politických hnutí ani jejich propagace. Není zde povolena ani reklama, která je v rozporu s cíli a obsahem zájmového vzdělávání.
- e) Povinností jakékoliv návštěvy SVČ je ohlásit se v kanceláři SVČ.





STŘEDISKO VOLNÉHO ČASU SLUNÍČKO Lomnice nad Popelkou, příspěvková organizace

Komenského 1037, 512 51 Lomnice nad Popelkou
E-mail: info@svclomnice.cz, Tel.: 481 671 979

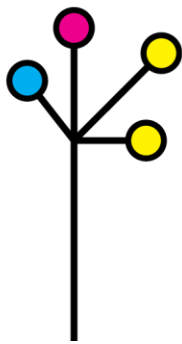


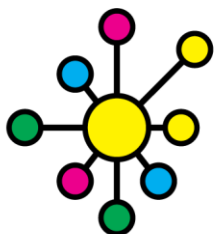
Denní provoz SVČ v období školního roku probíhá dle časového harmonogramu a týdenního rozvrhu zájmových útvarů. V prázdninových dnech je denní provoz určován aktuální prázdninovou nabídkou. V souladu s potřebami zařízení může být provozní doba se souhlasem vedení SVČ upravována.

- a) Při konání jakékoli akce se její účastníci shromáždí ve vymezených prostorách k akci určených.
- b) Účastníci činnosti v zájmových útvarech se scházejí cca 10 minut před zahájením schůzky v prostorách k tomu určených a počkají na vyzvednutí svým vedoucím zájmového útvaru. V případě dřívějšího příchodu lze využít prostor Otevřeného klubu Ulita.
- c) Rodiče čekající na děti se zdržují v prostorách k tomu určených, pokud se s vedoucím zájmového útvaru nedohodnou na své účasti v zájmovém útvaru.
- d) Po skončení činnosti zájmového útvaru a dalších akcí, doprovodí vedoucí děti do šatny, kde je předá čekajícím rodičům a dohlédne na bezproblémové opuštění SVČ.

Bezpečnost a ochrana zdraví, ochrana před sociálně patologickými jevy a před projevy diskriminace, nepřátelství nebo násilí

1. Všichni pracovníci a účastníci zájmového vzdělávání se povinně zúčastňují školení BOZP a PO.
2. Zaměstnance SVČ proškolí v BOZP a PO odborně způsobilá osoba. Externí zaměstnance proškolí ředitelka SVČ, popř. u vybraných činností vedoucí oddělení.
3. Vedoucí zájmových útvarů seznámí účastníky zájmového vzdělávání s pravidly dodržování bezpečnosti práce a požární ochrany na prvních schůzkách a o seznámení provedou zápis do deníku ZÚ.
4. Všichni zaměstnanci SVČ dodržují při práci bezpečnostní a zdravotní předpisy a kontrolují jejich dodržování externími pracovníky, dětmi, mládeží a veřejností navštěvující zařízení.
5. Účastníci akcí se chovají tak, aby neohrozili své zdraví ani zdraví ostatních účastníků.
6. Každý úraz, poranění či nehodu, k níž dojde během veškeré činnosti, jsou účastníci ihned povinni ohlásit přítomnému pedagogovi nebo vedoucímu pracovníkovi.
7. V případě úrazu zajistí vedoucí zájmového útvaru, pedagog nebo jiný pracovník SVČ zraněnému účastníkovi zájmové činnosti ošetření (lékárnička první pomoci je umístěna v kanceláři), případně doprovod k lékaři, informuje rodiče a sepiše záznam o úraze.
8. Účastník zájmového vzdělávání bezodkladně upozorní svého vedoucího nebo jiného pedagoga SVČ na jakékoliv projevy šikany.

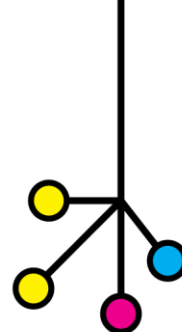




STŘEDISKO VOLNÉHO ČASU SLUNÍČKO

Lomnice nad Popelkou, příspěvková organizace

Komenského 1037, 512 51 Lomnice nad Popelkou
E-mail: info@svclomnice.cz, Tel.: 481 671 979



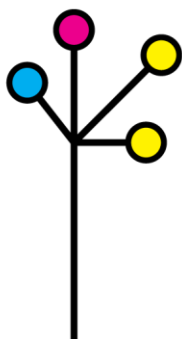
9. Ve všech prostorách SVČ je zakázáno požívat alkoholické nápoje a jiné omamné látky. Každý, kdo zjistí porušení tohoto nařízení, je povinen na ně upozornit vedoucího nebo jakéhokoliv zaměstnance SVČ.
10. Učebny se z bezpečnostních důvodů větrají pouze za přítomnosti dospělé osoby.
11. Dětem a žákům je zakázáno manipulovat s elektrickými spotřebiči, vypínači a elektrickým vedením bez dozoru dospělé osoby.
12. Při akcích mimo budovu SVČ se při přecházení vozovek řídí členové pravidly silničního provozu a pokyny doprovázejících osob. Před takovými akcemi doprovázející vedoucí členy zvlášť poučí o bezpečnosti. Pro společné výjezdy, zájezdy, odborná soustředění a tábory platí zvláštní bezpečnostní předpisy, se kterými jsou účastníci předem seznámeni.
13. Důležitým prvkem ochrany před sociálně patologickými jevy je i výchovné působení na účastníky ZV zaměřené na zdravý způsob života. V rámci zájmového vzdělávání jsou účastníci seznamováni, nenásilnou formou a přiměřeně k jejich věku a schopnostem pochopit a porozumět dané problematice, s nebezpečím drogové závislosti, alkoholismu, kouření, virtuální závislosti (počítače, televize, video) patologického hráčství (gamblerství), vandalismu, kriminality a jiných forem násilného chování a jsou jim vysvětlována pozitiva zdravého životního stylu.
14. V rámci prevence před projevy diskriminace, nepřátelství a násilí monitorují pedagogičtí pracovníci SVČ vztahy mezi dětmi v zájmových útvech s cílem řešit případné problémy mezi dětmi již v jejich počátcích. Dle potřeby a naléhavosti informují o problémech také zákonné zástupce dětí a hledají s nimi řešení.
15. Důležitým prvkem prevence v této oblasti je i vytvoření příznivého sociálního klimatu mezi účastníky navzájem, mezi účastníky a pedagogickými pracovníky a mezi pedagogickými pracovníky a zákonnými zástupci účastníků zájmového vzdělávání.

Podmínky zacházení s osobním a svěřeným majetkem

Zaměstnanci SVČ

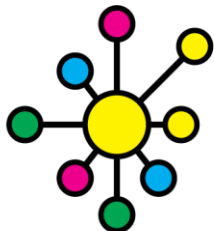
(interní i externí zaměstnanci)

1. Každý pracovník vede inventář svěřeného majetku a odborných pomůcek podle místních seznamů v prostorách, za které nese zodpovědnost. Inventarizace majetku probíhá jedenkrát ročně.
2. Za soukromý majetek pracovníků SVČ nepřebírá zodpovědnost. Používání soukromého majetku při činnosti SVČ musí být schváleno ředitelkou či její zástupkyní.



IČ:00854859, DIČ: CZ00854859
Bankovní spojení: 78-9630830237/0100

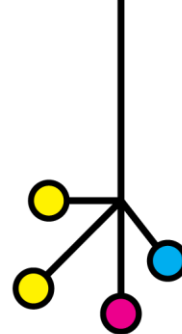
www.svclomnice.cz



STŘEDISKO VOLNÉHO ČASU SLUNÍČKO

Lomnice nad Popelkou, příspěvková organizace

Komenského 1037, 512 51 Lomnice nad Popelkou
E-mail: info@svclomnice.cz, Tel.: 481 671 979



3. Každý pracovník je povinen dodržovat na svém pracovišti a v prostorách, které mu byly svěřeny, pořádek.
4. Všechny zamykatelné skříně a místnosti je nutno po skončení práce zamykat.
5. Místnosti a prostory využívané pro činnost musí být dány do pořádku nejpozději druhý den po ukončení práce nebo akce a předměty dány na své původní místo.
6. Půjčování prostor povoluje ředitelka SVČ.
7. Půjčování inventáře se eviduje v knize výpůjček s uvedením: jména a příjmení, adresy a telefonu nájemce, termínu vrácení.
8. Veškeré způsobené či zjištěné závady na majetku musí být neprodleně hlášeny ředitelce SVČ a zapsány do knihy závad.
9. Externí zaměstnanci přebírají klíče od svěřených prostor na základě předávacího protokolu. Za prostory, ve kterých vykonávají činnost, přebírají spoluzodpovědnost s ostatními pracovníky.
10. Za zamykání budovy ve všedních dnech je zodpovědný pedagogický pracovník, který provádí službu dne, v případě konání akcí o víkendech a v prázdninových dnech je za toto zodpovědný pracovník, který je vedoucím konané akce. Před uzamčením prostor překontrolují zodpovědní pracovníci uzavření všech místností, oken, vodovodních kohoutků, vypnutí elektrických spotřebičů atd., aby nemohlo dojít ke škodě.

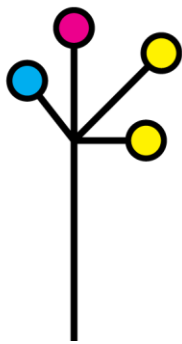
Část III.

Závěrečná ustanovení

1. Tento Vnitřní řád je závazný pro všechny účastníky zájmového vzdělávání i pracovníky SVČ Sluníčko Lomnice nad Popelkou.
2. Tento vnitřní řád nabývá účinnosti dnem 1. 10. 2023.

V Lomnici nad Popelkou 1. 10. 2023

Věra Bártová – ředitelka



IČ:00854859, DIČ: CZ00854859
Bankovní spojení: 78-9630830237/0100

www.svclomnice.cz